

***Comment créer
son
espace personnel
dans
Libracentre.be
avec la fonction
MyLibracentre***

1. Créer son compte



Avant de pouvoir présenter votre commerce, il vous faut créer un compte d'utilisateur référencé. En voici les étapes...

1. Ouvrez votre navigateur web et encodez l'url <http://www.libracentre.be>
2. Sur la page d'accueil du site, cliquez sur **MyLibracentre**
3. Cliquez sur «**Créez-le ici**»

Commerçants : connectez-vous à votre espace personnel

MyLIBRACENTRE :
3 étapes pour être chez vous !

1. Créez votre espace personnel
2. Décrivez votre activité ou votre magasin
3. Annoncez régulièrement vos promotions

Nom d'utilisateur :
Mot de passe :
Annuler Se connecter

Mot de passe oublié ?
Pas encore d'espace personnel ? **Créer le compte**

4. Remplissez le formulaire :
 - Le nom d'utilisateur est unique et personnel, vous serez peut-être invité à en changer, faites-le
 - Le mot de passe est nécessaire à la connexion à votre espace personnel.
Si vous le perdez, nous avons prévu ce cas et il vous sera renvoyé par mail
 - le mail, le nom et le prénom sont obligatoires.

Création d'un compte personnel...

Données personnelles - Ne sont pas publiées
Tous les champs sont obligatoires

Nom d'utilisateur:
Mot de passe:
Mail:
Nom:
Prénom:

[Créer le nouvel utilisateur](#)

5. Veuillez maintenant vérifier vos données personnelles

Pour rappel, ces données n'apparaîtront pas dans le site

Contrôle de vos données personnelles...

Données personnelles - Ne sont pas publiées
Tous les champs sont obligatoires

Nom d'utilisateur:
Mot de passe:
Mail:
Nom:
Prénom:

[Créer le nouvel utilisateur](#)

Important !

Si la phrase "Duplicate entry 'votre-identifiant' for key 'identifiant'" apparaît, vous devez changer d'identifiant car il est déjà attribué. Revenez simplement en arrière et recommencez la procédure avec un autre identifiant.

6. Si les données sont exactes, cliquez sur « **Créer le nouvel utilisateur** »

Vous recevrez alors un mail avec le rappel de vos identifiant et mot de passe

Confirmation de création...

Votre demande d'inscription est enregistrée. Elle doit d'abord être validée pour apparaître dans la liste
Elle concerne :
THOMAS
Jean-Marc
jm@jmtgraphics.be
jmtgraphics

[Me connecter à mon espace perso...](#)

7. Il est temps maintenant de se connecter à votre espace personnel et de le remplir de vos données, cliquez sur « **Me connecter à mon espace perso** »

2. Remplir sa fiche personnelle

1. Finissez de rentrer vos données personnelles non publiées.
2. Entrez les coordonnées de votre magasin (ces données sont publiées)
3. Choisissez vos secteurs d'activités (jusque 4 différents, si vous n'avez pas besoin de plusieurs secteurs, laissez le menu déroulant sur 00-Choisissez)
4. Pour chaque secteur, indiquez un renseignement supplémentaire (Hommes et Dames ; Spécialiste Nokia ; Revendeur agréé HP, etc.)
5. Décrivez succinctement votre commerce (Attention : vous êtes obligé d'écrire `
` pour aller à la ligne)
6. Si vous avez un site internet, écrivez ici son adresse **SANS mettre http://** (exemple : www.libracentre.be)
7. Pour la géolocalisation Google, reportez-vous à la page 6
8. Annoncez ici vos actions temporaires : écrivez le titre, expliquez votre action et fixez une période de validité... S'il n'y a pas d'action prévue, laissez ces cases vides
9. Cliquez sur « **Mettre à jour l'enregistrement** » pour valider tous les changements. Pour rappel, votre fiche ne sera visible que lorsque qu'un administrateur l'aura validée.

Action Fête des Mères

À l'occasion de la Fête des Mères
-20% sur tout le stock
Validité : Du 02 au 09 mai

Ce que donne
une action,
quand elle est
affichée

Ma fiche personnelle...

N° d'identification: 24
Pour vos photos

Données personnelles - Ne sont pas publiées

Nom d'utilisateur: _____
Mot de passe: _____
Mail: _____
Nom: _____
Prénom: _____
Gsm: _____
Société: _____

Données du magasin - Sont publiées

Nom du magasin: _____
Adresse: _____
Code postal: _____
Localité: _____
Tél: _____
Secteur: 00-Choisissez
Sous_secteur: _____

Dans les secteurs 2 à 4, laissez "00-Choisissez" si cela ne s'applique pas à vous.
De même, laissez vide les sous-secteurs si vous n'avez rien à y indiquer de spécial.

Secteur 2: 00-Choisissez
Sous_secteur 2: _____
Secteur 3: 00-Choisissez
Sous_secteur 3: _____
Secteur 4: 00-Choisissez
Sous_secteur 4: _____

Description: _____

Site web: _____
Ne pas indiquer "http://"

Géolocalisation:
Insérez par "Copier/Collez"
les coordonnées Google Maps

Action temporaire - Ces infos sont publiées

Titre de l'action: _____

Action: _____

Validité de l'action: _____
Mettre à jour l'enregistrement

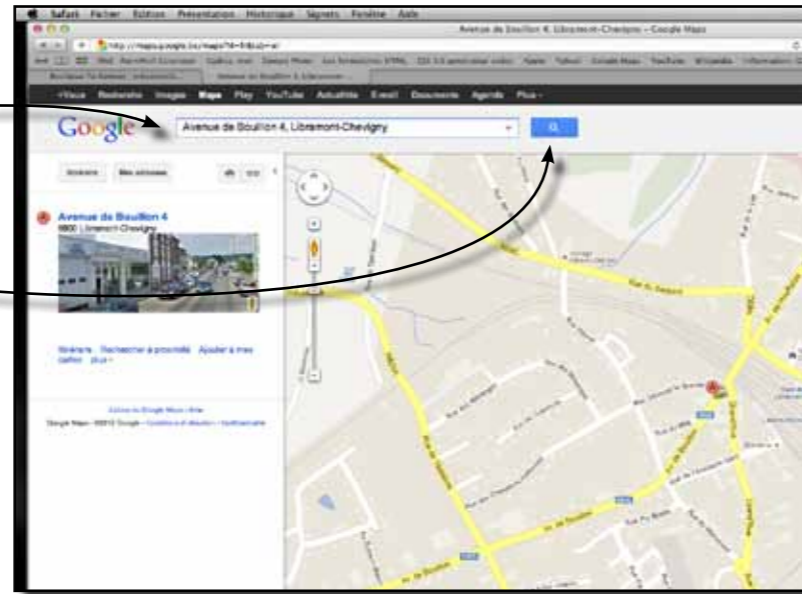
3. Géolocalisation Google

La géolocalisation ou géoréférencement est un procédé permettant de positionner un objet (une personne, etc) sur un plan ou une carte à l'aide de ses coordonnées géographiques.

Plus de détails sur le géocodage et son utilité à cette adresse : <http://fr.wikipedia.org/wiki/Géocodage>

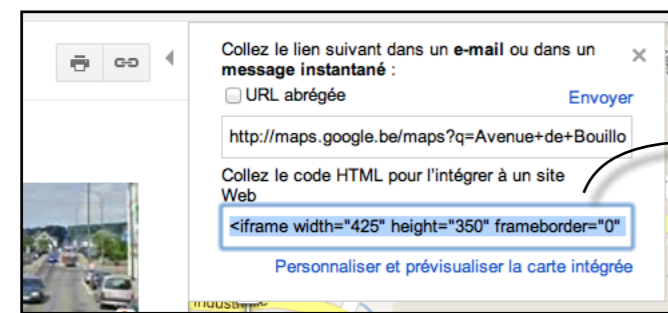
Dans une nouvelle fenêtre de votre navigateur, allez sur le site de Google (www.google.be) et cliquez sur **Maps**.

Dans le **champ de saisie**, tapez votre adresse suivant le modèle ci-contre et validez en **cliquant sur la loupe**.



Quand votre adresse est validée, la carte se précise et montre la rue. A partir de ce moment, cliquez sur les maillons.

Apparaît alors un cadre contenant la partie à intégrer dans le cadre réservé à Géolocalisation de votre espace personnel.



Sélectionnez par cliquer/glisser le texte qui commence par <iframe> (en bleu ciel sur l'exemple) et copiez-le (Edition/Copier)

Allez ensuite dans votre fiche et collez-le dans la case « Géolocalisation » (Edition/Coller)



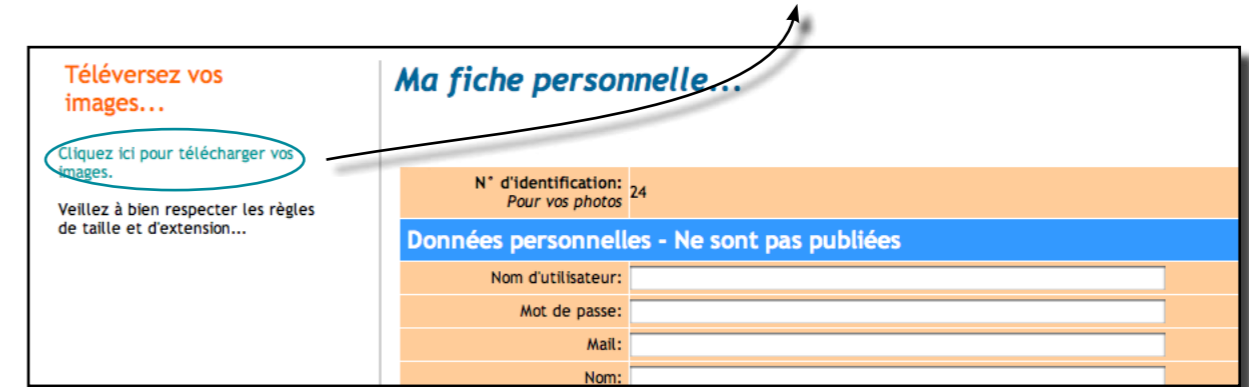
Surtout, laissez ce code tel quel. Toute modification peut entraîner la disparition de votre page !

4. Téléversez vos images

Reste la partie délicate de l'intégration de vos images...

Pour cette partie, vous n'avez qu'à télécharger des images préparées aux bonnes dimensions et dont le nom suit les conventions expliquées ci-après. Pour le reste, cela se fait automatiquement.

Après la mise à jour de votre enregistrement, cliquez sur « **Téléversez vos images** »



Ceci vous conduit vers une nouvelle page :



Suivez scrupuleusement ces indications, sans quoi cela ne fonctionnera pas.


Pour rappel, il y a une grande photo en entête, trois photos de présentation et le logo. Toutes les photos doivent s'y trouver... obligatoirement ! **Contactez l'association si vous avez des problèmes pour réaliser ces images.**

5. Résultat final


Si tout va bien, voici ce que vous devriez voir quand vous consultez votre page via l'onglet « Commerces »

Libracentre | Boutique 7e Avenue Le nom du magasin

Accueil Commerces Événements Galerie photos Contact Liens utiles MyLIBRACENTRE



La photo d'entête



Boutique 7e Avenue
Avenue de Houffalize, 10
5800 Libramont
Tel. 061/28.77.51

Nos secteurs d'activités
Habillement, Prêt à porter
Dames du 34 au 50
Habillement, Prêt à porter
Accessoires

Recherche rapide par secteurs d'activités

00-Choisissez
Rechercher

Habillement, Prêt à porter
Dames du 34 au 50

Action Fête des Mères


À l'occasion de la Fête des Mères
-20% sur tout le stock
Validité : Du 02 au 09 mai

C'est par passion que depuis dix ans, Laetitia et son équipe s'engagent à vous apporter une écoute attentive, ainsi qu'un conseil personnalisé. La boutique vous offre un large choix de vêtements et accessoires à la pointe de la mode sans cesse renouvelés. Venez découvrir deux étages dédiés uniquement à vous mesdames de la taille 34 au 50. Votre fidélité sera récompensée par une réduction de 5% sur votre prochain achat.

Nos marques :
DEPT
SAVE THE QUEEN
COP COPINE
MADO ET LES AUTRES
CATY LESCA
ZERGATIC
ANGELS NEVER DIE
SAO PAULO
RIMINI...

A bientôt dans notre boutique.
Rejoignez-nous sur Facebook


Le thème de police actuelle de votre navigateur n'est pas compatible. Veuillez utiliser la taille de police standard. [En savoir plus](#) [Ignorer](#)



Libramont
Libramont-Chevigny

©2012 Google - Données cartographiques ©2012 Google -
Agrandir le plan

Quelques images de notre commerce



Boutique 7e Avenue est une maison recommandée par Libracentre

Navigation
Accueil
Commerces
Événements
Galerie photos
Contact
Liens utiles

Copyright : Libracentre
Association des commerçants de Libramont
Réalisation : JMTGraphics - 2012